

Séquence 3

Algorithme et programmation



Extrait de cours

Diagramme d'états



Diagramme d'états (stm)



Le **diagramme d'états** permet de représenter **le fonctionnement du système.**

BAES (Bloc Autonome d'Éclairage de Sécurité)

Dispositif qui permet le balisage lumineux de la voie d'évacuation quand la distribution électrique est coupée (par exemple lors d'un incendie).

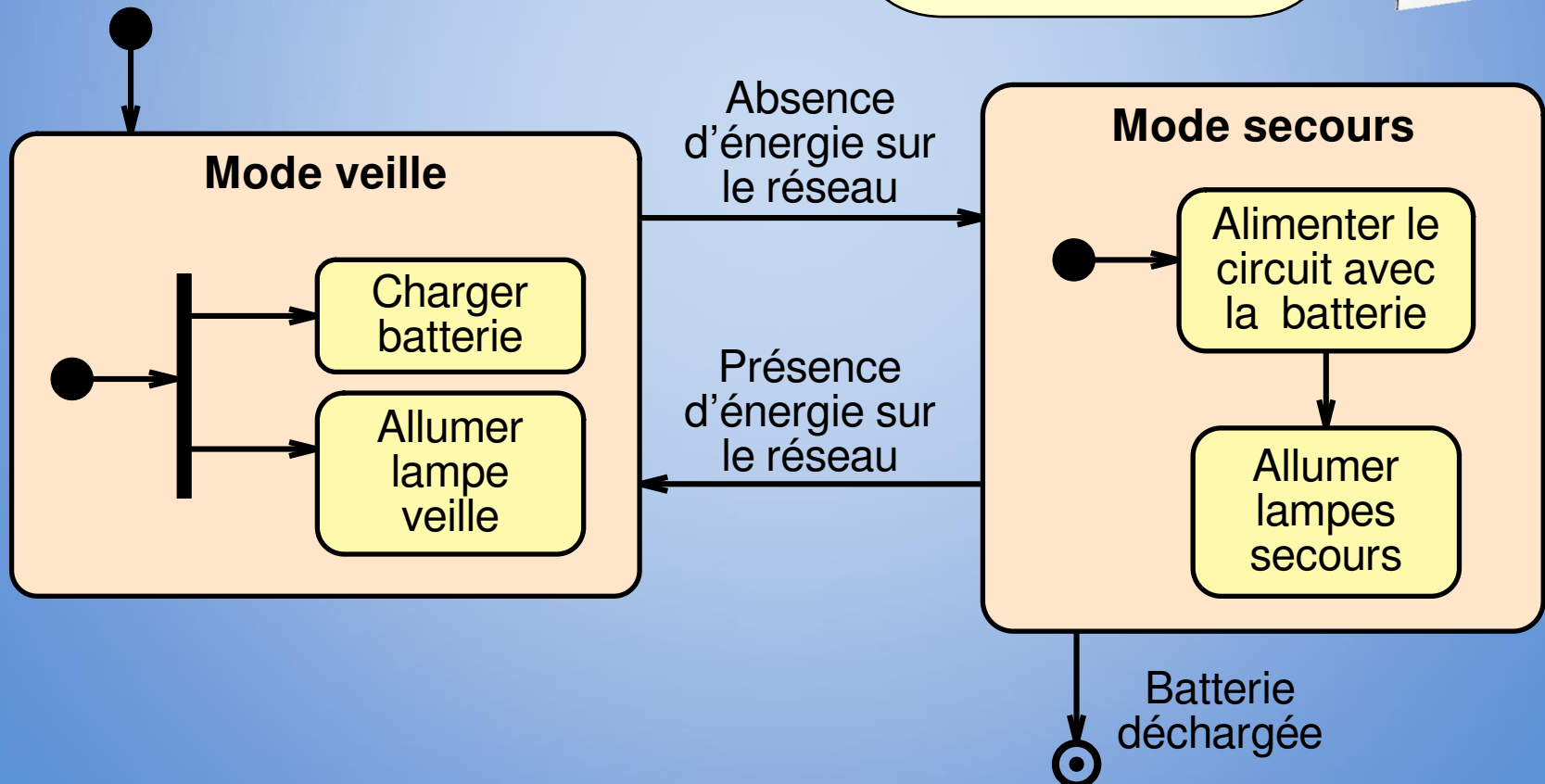


Diagramme d'états (stm)



État initial



État final



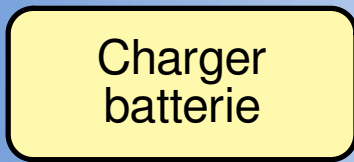
Transition sans condition



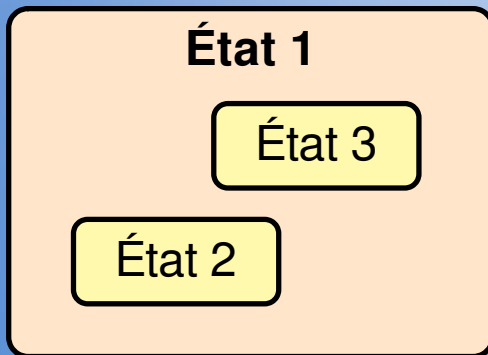
Transition avec condition



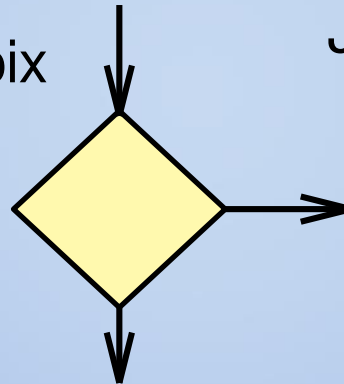
État



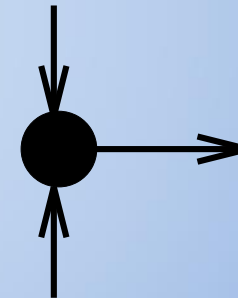
État englobant



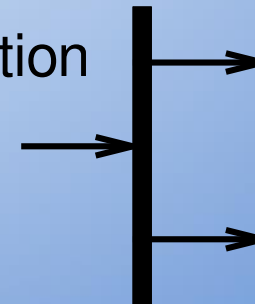
Choix



Jonction



Bifurcation



Union

